



ESIM Entreprise Service Industrie Mécanique

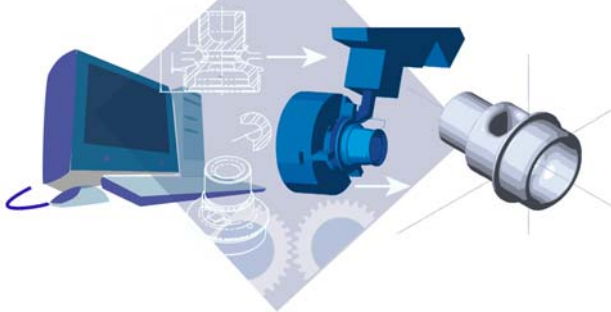


ESIM est spécialisé dans l'usinage de précision et particulièrement dans la fabrication assistée par ordinateur. Cette société - partenaire du Groupe Losange - a su rapidement moderniser son parc

machines et diversifier ses moyens de production. Un développement qui lui permet d'étendre ses compétences dans des domaines de haute technicité : l'aéronautique, le nucléaire, l'agro-alimentaire, la chimie, l'automobile, l'imprimerie ou le nautisme. La souplesse de sa structure et le contrôle rigoureux de sa production ont ouvert à ESIM la porte des clients les plus exigeants : Airbus, Areva, Dassault Aviation, CEA, CNRS, DCNS, et bien sûr les filiales nautiques du Groupe Losange (Facnor, Sparcraft...).

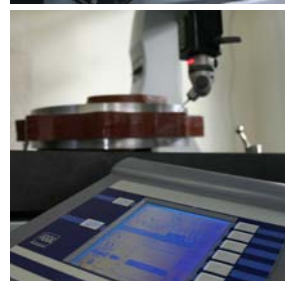


www.esim-manche.fr



Compétences et capacités de production

- Une usine de production de 500 m² et un parc machine important et renouvelé;
- Une équipe spécialisée de monteurs, tourneurs, fraiseurs, ajusteurs, techniciens F.A.O., ainsi qu'un contrôleur et un ingénieur qualité;
- Une équipe commerciale expérimentée et réactive;
- Prise en charge de dossiers complexes et complets de l'étude à la réalisation de vos projets;
- Fabrication assistée par ordinateur (logiciel *Esprit*, compatible Catia, SolidWorks, Autocad,...);
- Tournage, frailage, ajustage : traditionnels et numériques, assemblages, chaudronnerie, mécano-soudure;
- Salle de métrologie;
- Traitements de surface;
- Marquage et test de pression.



Toutes pièces et tous matériaux



■ Usinage de toutes pièces mécaniques suivant plan ou modèle;

■ Usinage sur tous matériaux : titane, inconel, et autre exotique, acier, inox, cuivreux, plastique, aluminium, ;

■ Maintenance rapide en mécanique;

■ Prise en charge de prestations sur demande telles que : chaudronnerie, mécano-soudure, traitement, électro-érosion, découpe, taillage de pignons et d'arbres, brochage, rectification plane et cylindrique, redressage, etc...



Entreprise Service Industrie Mécanique

www.esim-manche.fr

ESIM

Parc d'activité B.P. 222 50550
St Vaast-la-Hougue
Tél. +33 (0)2 33 54 49 94 Fax
+33 (0)2 33 54 06 56
e-mail : contact@esim-manche.fr

ESIM
USINAGE DE PRECISION

Usinage de précision

Toutes pièces mécaniques & tous matériaux



■ Fraisage à commande numérique

Ibarmia ZVL 3000 (4 axes) Dim: 3000x650x650

Milltronics VM 25 Dim: 1300x630x630

Feeler FV 1000 (4 axes) Dim: 1000x505x500

Hartford (4 axes) Dim: 1000x600x600

■ Fraisage traditionnel

Dufour 222n Dim: 1000x400x500

■ Tournage numérique avec avance-barres

CMZ TBI 520 (2 axes + axe C) \varnothing 450x1000

Victor VT 20 \varnothing 450x400

Feeler FTC 280 \varnothing 350x670

Feeler FTC 10 \varnothing 240x350

■ Tournage traditionnel

Stanko \varnothing 650 x 3000 entre-pointes (ou \varnothing 900 mm)

Tour Socomo \varnothing maxi 250 mm (entre-pointes 800)

Tour Linz \varnothing 0,5 à \varnothing 160 Lg 800 mm

■ Assemblage de machines ou sous-ensembles

■ Ajustage

Bancs de perçage

Fraises pneumatiques d'ébavurage

Bras de taraudage M2 à M24

Machine de marquage avec pointe aéronautique



■ Métrologie

Marbre 1000x1000

Tri-dimensionnelle Tesa Micro-hite 3D

Matériel traditionnel de métrologie (palmers, alésoyeurs, pieds à coulisses, ...)

Pompe d'épreuves 600 bars

Colonne de mesure Roch KMG h = 800



■ Banc de pré-réglage

■ Traitements de surface

Anodisation Lg 20 mètres

Micro billage de pièces aluminium

Polissage électrolytique de pièces inox

Polissage manuel sur toutes pièces



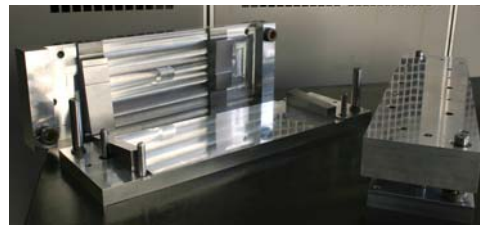
ESiM
USINAGE DE PRECISION

Savoir faire reconnu



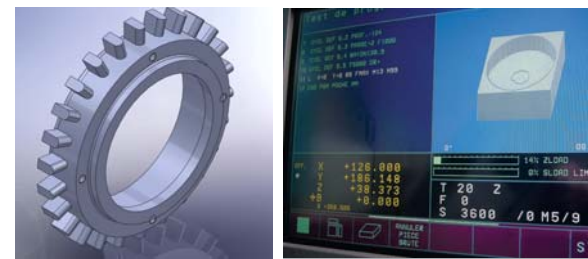
Notre expérience dans le domaine de la mécanique, nos investissements dans le parc machines ainsi que des délais courts et respectés nous ont permis d'obtenir la confiance de nos clients : c'est la meilleure preuve de notre savoir-faire !

Moyens intégrés de fabrication : du bureau d'études aux machines à commandes numériques, la fabrication assistée par ordinateur (F.A.O.) assure un résultat parfait.



Chaînage numérique

Moyens intégrés de fabrication : du bureau d'études aux machines à commandes numériques, la fabrication assistée par ordinateur (F.A.O.) assure un résultat parfait.



Contrôle Qualité

Toute la chaîne de production est contrôlée et un suivi qualité est opéré suivant les directives de la norme iso 9001 - version 2008 : l'assurance pour nos clients d'une satisfaction totale.

Groupe
LOSANGE